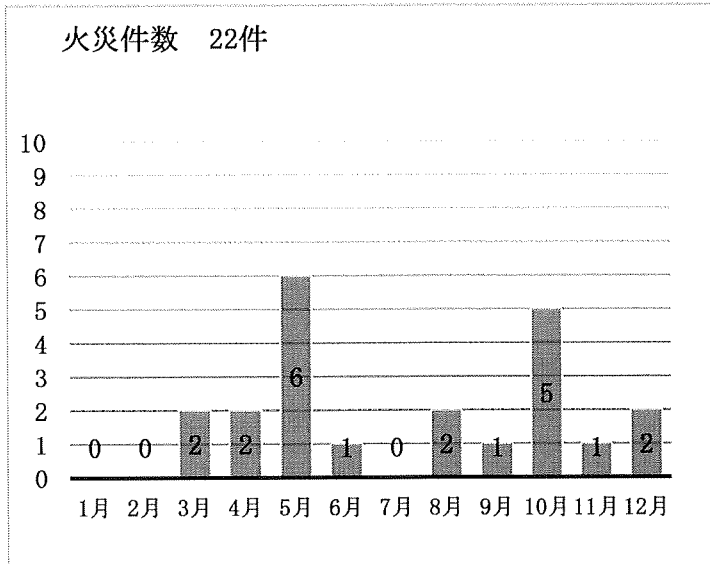
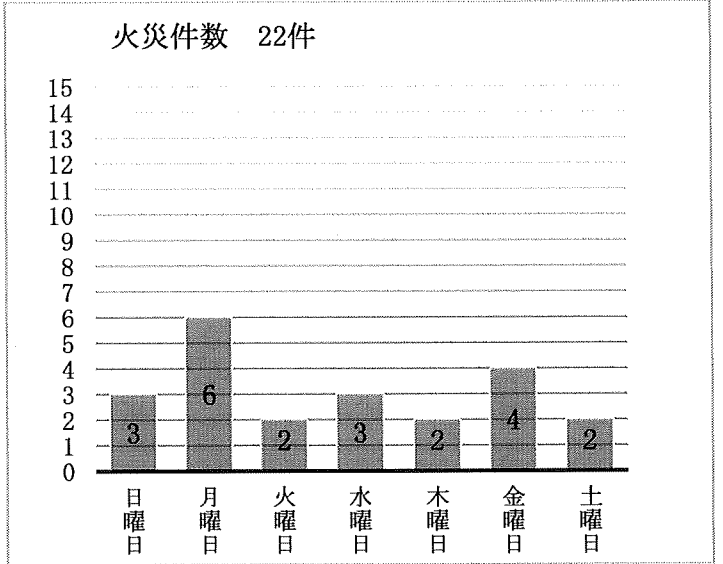


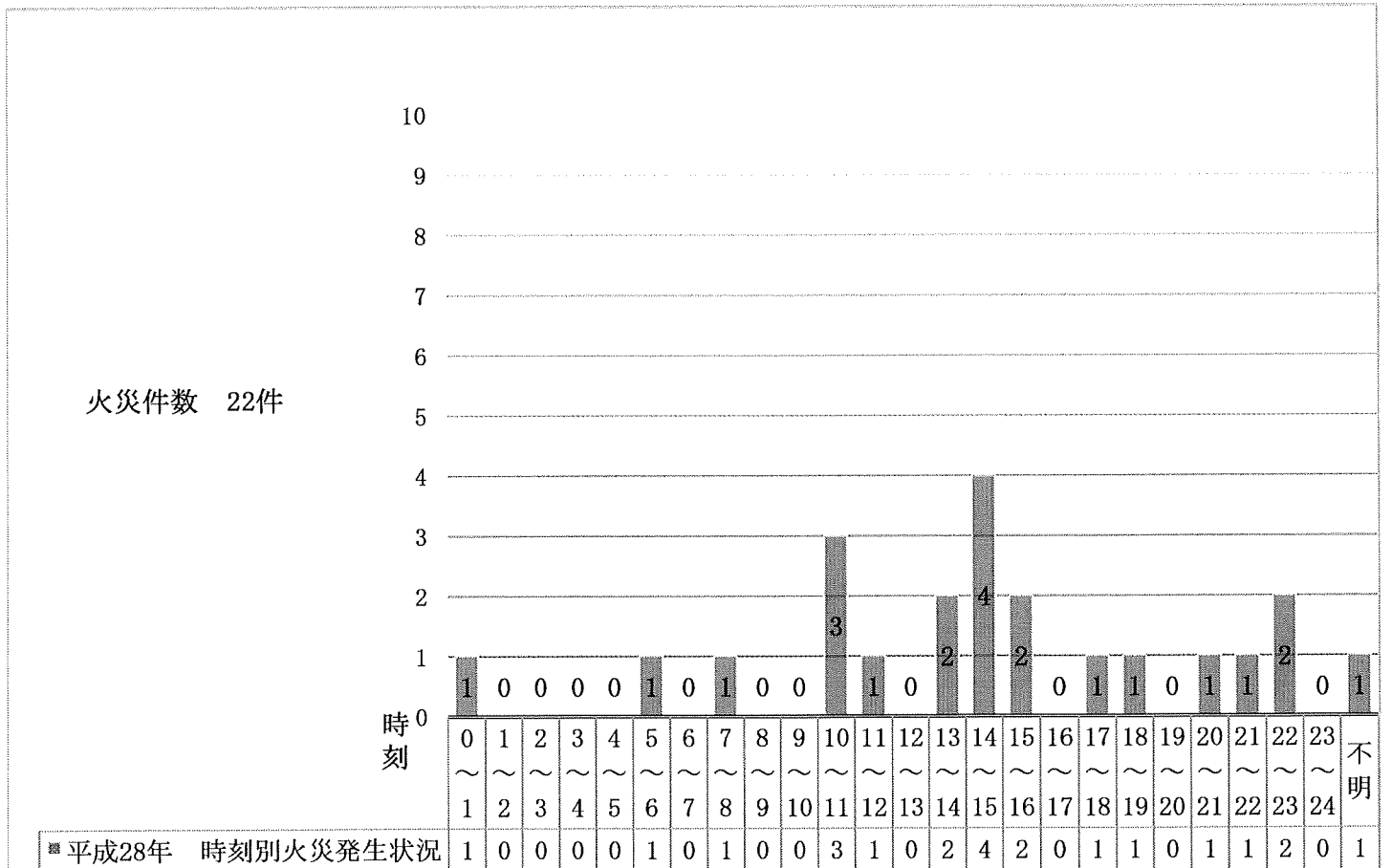
平成28年月別 火災発生状況



平成28年曜日別 火災発生状況



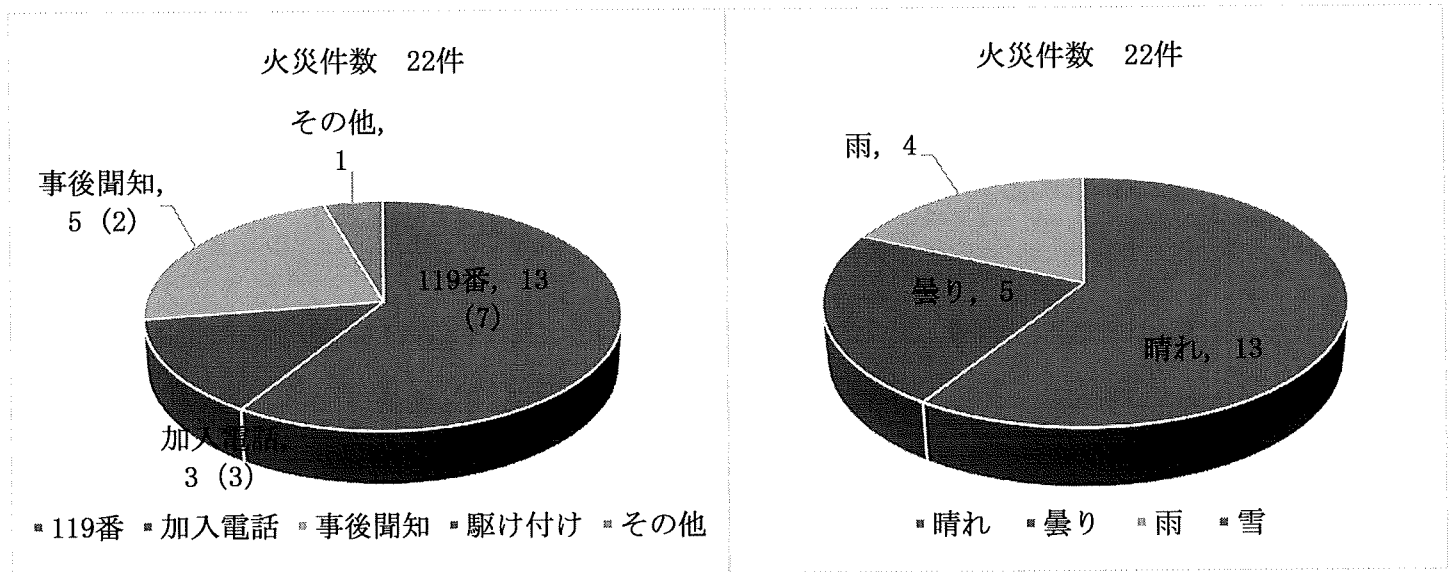
平成28年時刻別火災発生状況



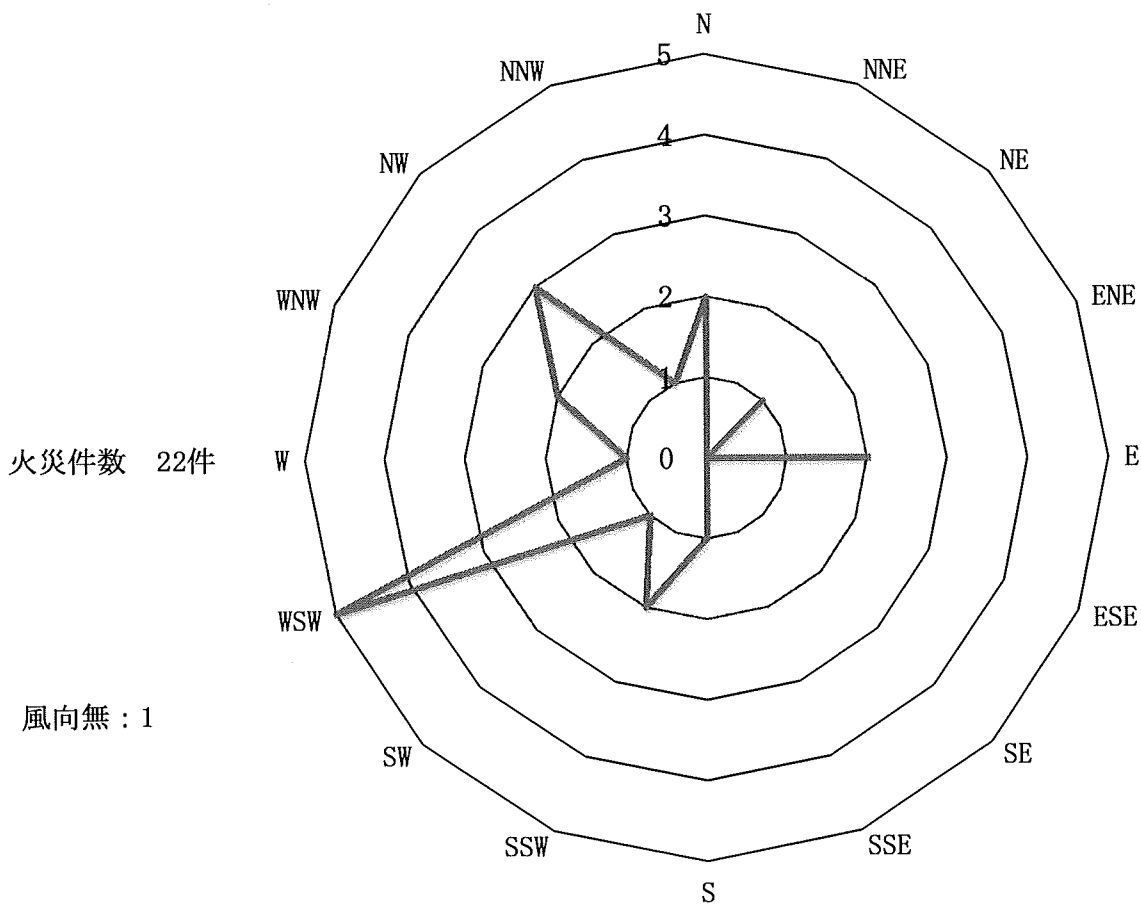
平成28年	時刻別火災発生状況	1	2	3	4	5	6	7	8	9	10	11	12	13	14	15	16	17	18	19	20	21	22	23	不明	
		1	0	0	0	0	1	0	1	0	0	3	1	0	2	4	2	0	1	1	0	1	1	2	0	1

平成28年覚知別 火災発生状況

平成28年天候別 火災発生状況



平成28年風向別火災発生状況



平成28年専用住宅の出火箇所別火災件数 (8件)

		天井裏		0件			
押し入れ 0件	居 間 4件					玄 関 0件	
寝 室 1件						便 所 0件	
						物 置 0件	
廊 下						洗面・脱衣所 0件	
1件						風 呂 場 0件	
和 室 1件	仏 間 1件	台 所 0件					
				壁内		0件	

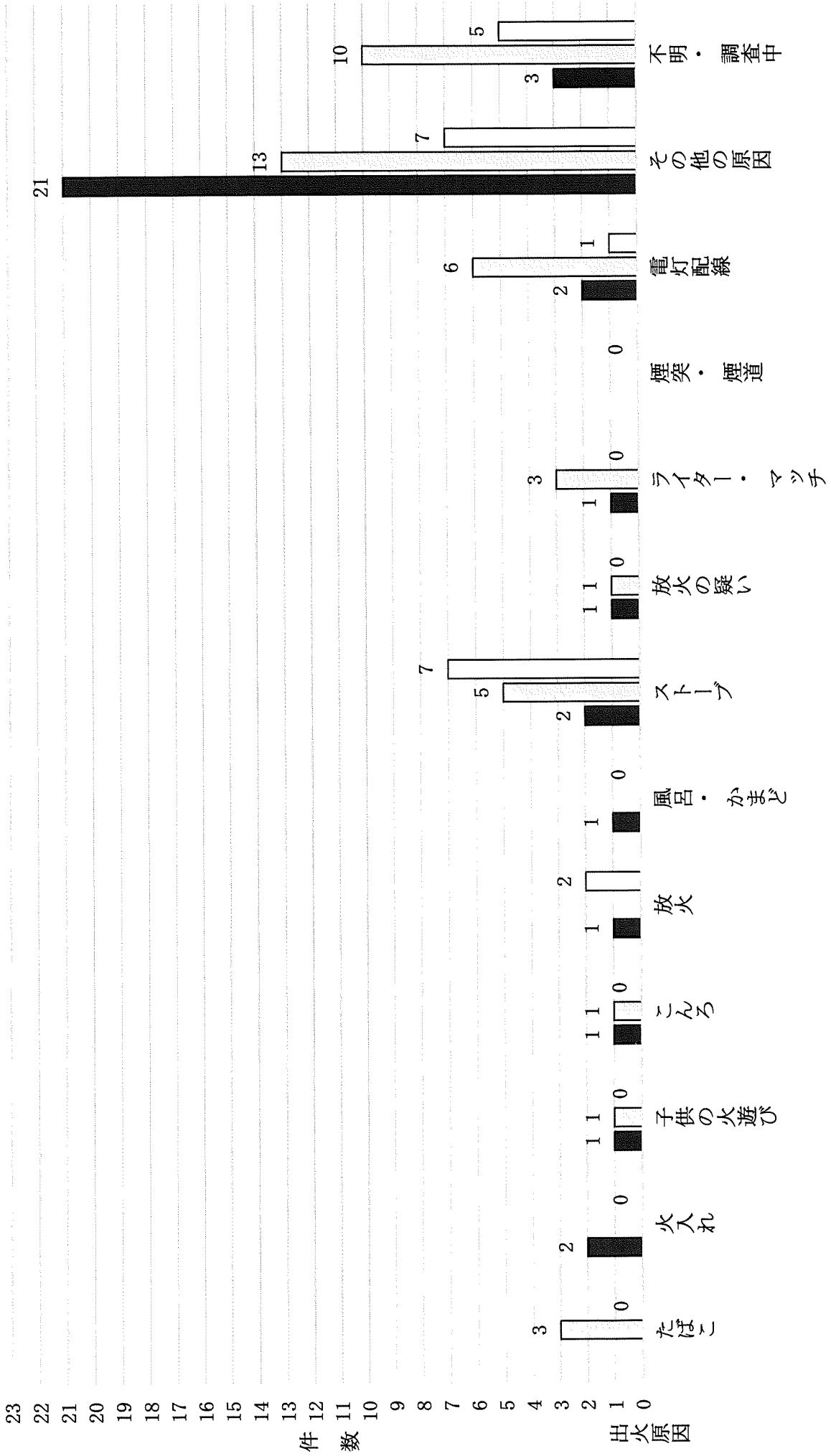
平成28年初期消火状況

初期消火区分	水道水	消火器	その他	初期消火なし	計
火 災 件 数	2 (9.1%)	2 (9.1%)	7 (31.8%)	11 (50.0%)	22

過去3年間の市町村別火災件数、建物焼損床面積及び損害額

区分	火災件数				建物焼損床面積 (㎡)				損害額 (千円)			
	H26年	H27年	H28年	計	H26年	H27年	H28年	計	H26年	H27年	H28年	計
市町村												
むつ市	26	30	12	68	453	4,012	420	4,885	14,008	317,969	18,645	350,622
大間町	2	2	3	7		19		19		91	3	94
東通村	6	5	6	17	78	59	855	992	5,640	1,335	21,514	28,489
風間浦村	1	2		3		46		46	160	1,549		1,709
佐井村	1	4	1	6	68	149	122	339	298	9,638	3,071	13,007
計	36	43	22	101	599	4,285	1,397	6,281	20,106	330,582	43,233	393,921

過去3年間の火災原因



■平成26年 □平成27年 ▨平成28年
 36件 43件 22件

広域消防発足後の火災による死傷者の発生状況

年別

年	S47年 ～H7年	H8年	H9年	H10年	H11年	H12年	H13年	H14年	H15年	H16年	H17年	H18年	H19年	H20年	H21年	H22年	H23年	H24年	H25年	H26年	H27年	H28年	計
死者数	34		3	1	2	2	2			2	2	2	3	2	4	1	2	5	1	1		1	70
死者数	14	1			1	2	2		3	1	1	1		2	3	1		2	1		1		36
死者数	48	1	3	1	3	4	4		3	3	3	3	3	4	7	2	2	7	2	1	1	1	106
負傷者数	138	6	6	14	8	6	12	7	6	2	6	2	11	11	8	2	6	5	8	4	3	3	274

年齢別

年齢	0～10	11～20	20～30	31～40	41～50	51～60	61～70	71～	計
死者数	5	2	12	13	11	19	18	26	106

死因別

死因	一酸化炭素中毒	火傷	計
死者数	40	66	106

月別

季節	春			夏			秋			冬			計
	3月	4月	5月	6月	7月	8月	9月	10月	11月	12月	1月	2月	
死者数	9	7	11	10	1	3	4	8	10	12	13	18	106

起床、就寝別

起床別	起床中	就寝中	不明	計
死者数	56	35	15	106

市町村別・性別

市町村	むつ市						東通村	風間浦村	佐井村	計		
	(旧むつ市)		(旧大畑町)		(旧脇野沢村)							
死者性別	男	女	男	女	男	女	男	女	男	女	男	女
死者数	36	24	4	1	10	4	4	1	4	1	4	1
計	60		5		14		5		8		3	

平成28年消防機関（本部・署所）の出動状況

H28.1.1 ～ H28.12.31

区分	種別	火	災	風水害等の災害	演習・訓練等	救助活動
出動回数			35	308	293	89
出動延人員			399	1,182	1,482	566

区分	種別	広報・指導	警防調査	火災調査	特別警戒
出動回数		332	258	26	338
出動延人員		1,006	548	112	540

区分	種別	捜索	予防査察	誤報等	その他
出動回数		5	1,910	9	4,082
出動延人員		188	3,492	62	5,368

区分	種別	計
出動回数		7,685
出動延人員		14,945

平成28年 下北管内気象注意報等発令回数

H28.1.1～H28.12.31

報 別		市町村別				
		むつ市	大間町	東通村	風間浦村	佐井村
注 意 報	強 風	48	48	48	48	48
	波 浪	58	49	50	50	50
	大 雨	21	15	20	17	16
	雷	90	90	91	90	90
	洪 水	18	8	19	15	15
	濃 霧	70	70	70	70	70
	大 雪	25	8	17	8	21
	風 雪	19	19	19	19	19
	雪 崩	10	8	8	12	12
	霜	22	22	22	22	2
	着 雪	22	8	15	8	19
	融 雪	3	3	3	3	3
	低 温	9	9	9	9	9
	高 潮	2	2	10	2	2
乾 燥	20	20	20	20	20	
津 波	1					
高 温						
警 報	大 雨	5	4	4	4	4
	(土砂災害)	5	4	4	4	4
	(浸水害)	4	1	3	2	3
	洪水	4	2	3	1	3
	暴 風	5	5	5	4	4
	波 浪	8	8	8	8	7
	大 雪	1		1		1
	暴 風 雪	3	3	3	2	2
大 津 波						
特 別 警 報	大 雨					
	大 暴 風					
	高 潮					
	波 浪					
	暴 風 雪					
	大 雪					

種 類		月												合計
		1月	2月	3月	4月	5月	6月	7月	8月	9月	10月	11月	12月	
気 象 情 報	大 雨						2	4	9	5	5		4	29
	台 風								29	3				32
	地 震	16	6	10	5	11	14	16	14		10	15	12	129
	大 雪	30	1	2								2	2	37
	高 波	18	9	2	4				1	3		12	10	59
	雷				1	1	3	5	7	3	5	5		30
	低 温							3			3	2		8
	風 雪	8	1	1								5	2	17
	火災気象	1		10	9	7	2	1			5	4	2	41
	突 風				1	1	3	1	5	3	5	3		22
	強 風		5		2					2			4	13
	暴 風 雪	10	4	1								1	4	20
	土砂災害								27					27
	暴 風		4		3							6		13
	津 波											1	2	3
	融雪・なだれ		11											11
	長期にわたる低気温													
低 気 圧	2										1	2	5	
雪	1												1	
強い冬型の気圧配置														
ひょう														
竜 巻					1		3			4	5		13	
高 気 温		3	6	4	1	2	3	17	5	1		3	45	